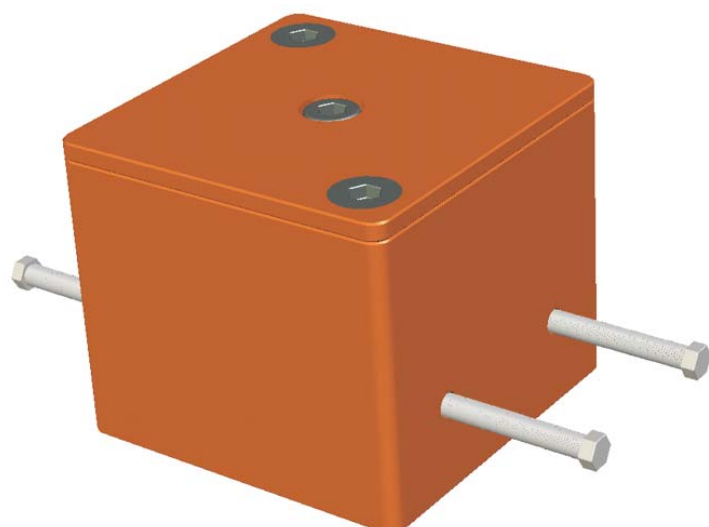


## LINHA RMA 3.CX.09



### Características Técnicas:

- Amortecedor de Vibração de mola helicoidal com nivelador acoplado.
- Frequência natural = 3,5 ~ 4,0Hz
- Deflexão máxima de trabalho = 60mm
- Cap. máx. de absorção de impacto = 3G

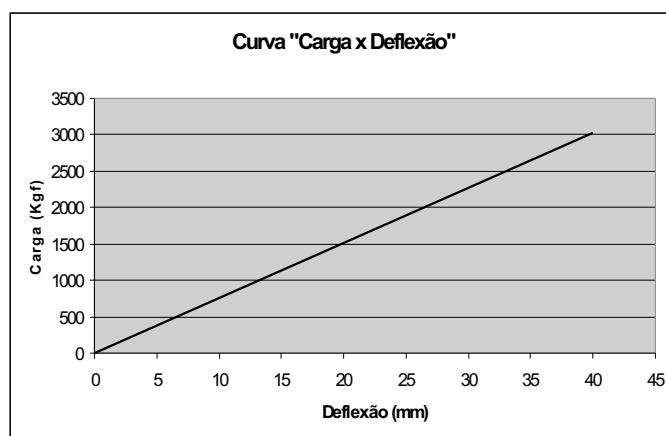
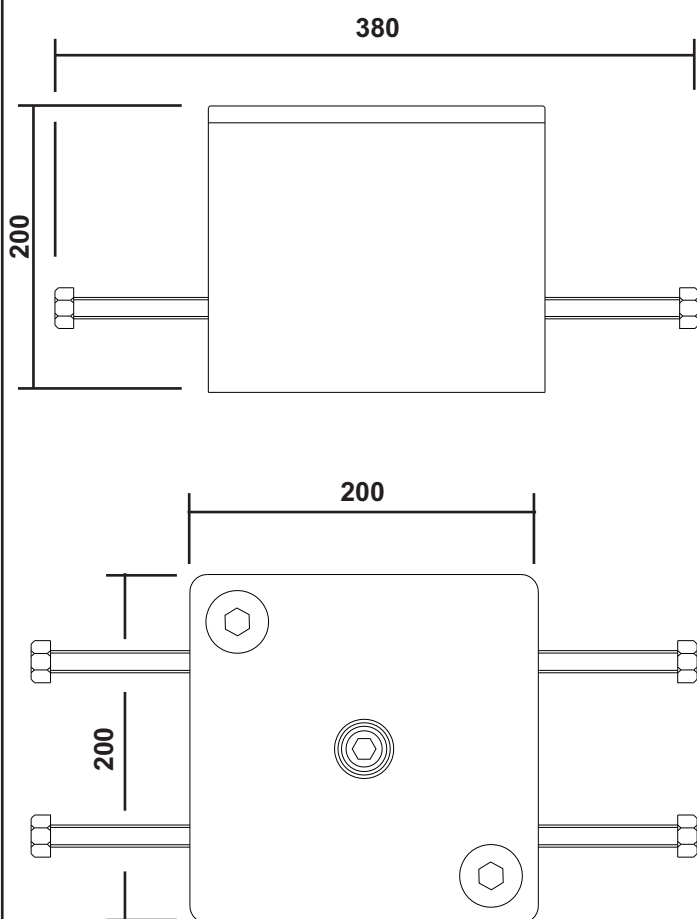
### Informações Construtivas:

- Capa externa metálica em aço SAE 1020
- Tarugo interno em aço SAE 1020
- Molas helicoidais em aço 5160
- Peso total = 3,5Kg

### Utilizações:

- Utilização em lajes flutuantes de salas de som
- Pisos submetidos a carregamentos cíclicos, como academias, salões de dança.
- Utilização para isolamento de lajes que recebem vibrações do ambiente, ou onde existam equipamentos sensíveis a vibração.

**Observação:** As caixas dos Amortecedores, são concretadas em conjunto com a ferragem das lajes, e em seguida as mesmas são niveladas com os Amortecedores.



- Altura travada = 200mm
- Altura destravada = 230mm

Dimensões em mm.  
Tolerâncias não informadas de +/-3,0mm



**RISASPRINGS AMORTECEDORES DE VIBRAÇÃO LTDA.**

Vendas: (55 11) 2459-3884 / 2453-5592 / 2453-2234 / 5572-7711

site: [www.risasprings.com.br](http://www.risasprings.com.br) // e-mail: [vendas@risasprings.com.br](mailto:vendas@risasprings.com.br)