

## LINHA RTC 1.103F6-1X



### Características Técnicas:

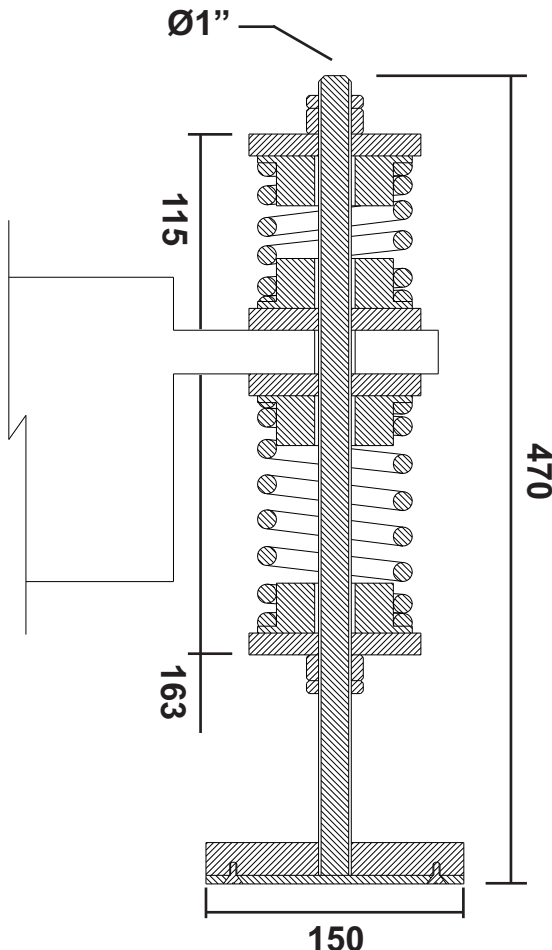
- Amortecedor de Vibração constituído de molas helicoidais para isolamento de vibrações, para equipamentos sujeitos a movimentações impostas. Com nivelador e ajuste de rigidez do sistema.
- Frequência natural = 2 ~ 5Hz
- Deflexão ideal de trabalho = 10mm
- Deflexão máxima de trabalho = 20mm
- Cap. máx. de absorção de impacto = 3G
- Utilização ideal em equipamentos rotativos acima de 550rpm.

### Informações Construtivas:

- Mola helicoidal em aço 5160
- Base inferior aço SAE 1020
- Fixadores inferiores e superiores em aço SAE 1020
- Base inferior em aço SAE 1020.
- Base deslizante em teflon.
- Peso total = 9,0Kg

### Utilizações:

- Equipamentos sujeitos a movimentações impostas (expansão térmica de tubulações, movimentações dinâmicas, etc), a fim de liberar ou restringir algum eixo de movimentação, ou determinar uma determinada rigidez ao mesmo. Podendo ainda nivelar o equipamento.



MODELO	CARGA (Kgf)
RTC 1.103F6-11	85 ~ 103
RTC 1.103F6-12	103 ~ 126
RTC 1.103F6-13	126 ~ 154
RTC 1.103F6-14	154 ~ 218
RTC 1.103F6-15	218 ~ 293
RTC 1.103F6-16	293 ~ 389
RTC 1.103F6-17	389 ~ 510

Obs.: A furação da base é opcional, e pode ser determinada pelo cliente.



**RISASPRINGS AMORTECEDORES DE VIBRAÇÃO LTDA.**

Vendas: (55 11) 2459-3884 / 2453-5592 / 2453-2234 / 5572-7711

site: [www.risasprings.com.br](http://www.risasprings.com.br) // e-mail: [vendas@risasprings.com.br](mailto:vendas@risasprings.com.br)